

اقتصاد

فرد سے وابستہ ہے $\sqrt{\text{ضمین}}$

! کہ

ضمین ۲
ضمین ۳
ضمین ۷

لان سے وابستہ ہے $\sqrt{\text{ضمین}}$

! کہ

ضمین ۲
ضمین ۳
ضمین ۷

اقتصاد و فرد :

ضمین ۱ :

۱۔ تقاضا سے رابطہ بین قیمت و مقدار سے صرف نشہ

۲۔ مقدار سے رابطہ بین قیمت و مقدار سے نہ نشہ

۳۔ تعادل

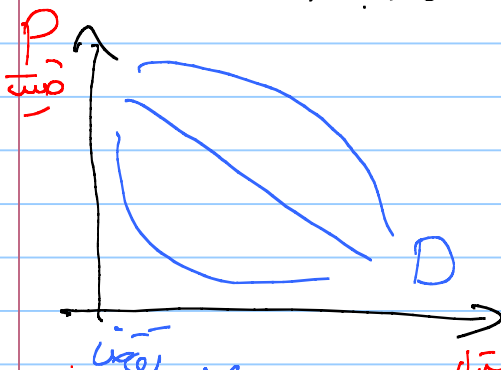
۴۔ مہارت

تقاضا : رابطہ بین قیمت و مقدار از دید صرف نشہ

قانون تقاضا : مقدارہ بین قیمت و مقدار از دید صرف نشہ / رابطہ خلوص و محدود دارد

قانون تقاضا از روی نشہ :

انشان مربوطہ تقاضا نزدیکی حسہ (از پیچیدہ راست در حال محاسبہ)

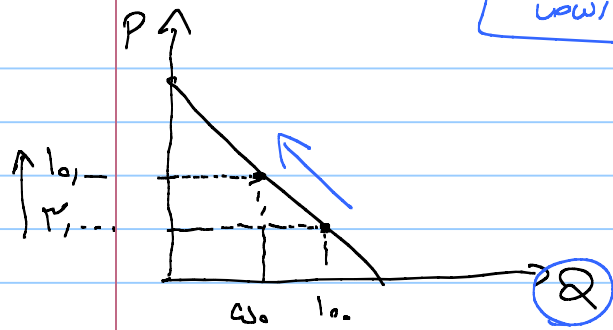


قانون تقاضا از روی عادلہ :

$P = 100 - Q$
 $Q = 2 \quad P = 98$
 $Q = 4 \quad P = 96$
 $P = 100 - Q$
 $Q = 2 \quad P = 98$
 $Q = 4 \quad P = 96$
 $P = 100 - Q$
 $Q = 2 \quad P = 98$
 $Q = 4 \quad P = 96$

تقاضای تقاضا

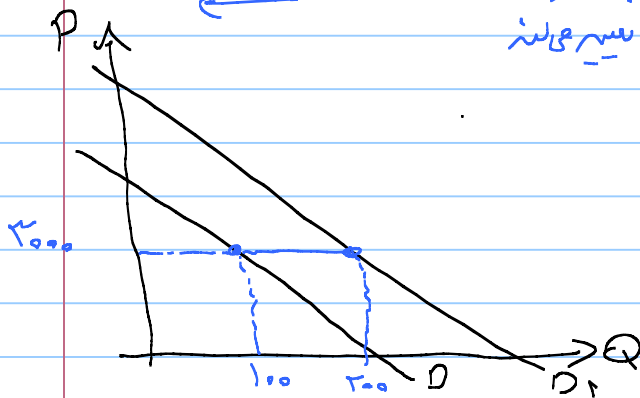
قیمت خود کالا = حرکت روی منحنی = سرازیدن



۱- تغییر در مقدار تقاضا: به سمت قیمت خود کالا

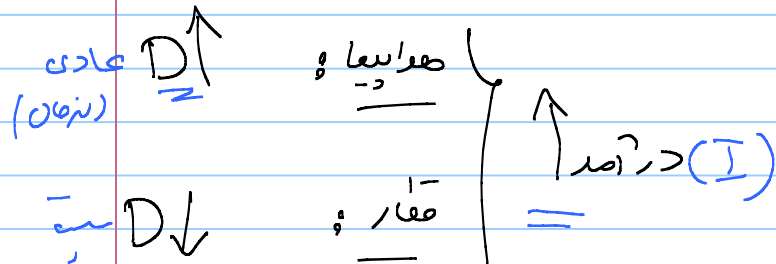
در این حرکت روی منحنی اتفاق می افتد (انتقال منحنی نداریم)

۲- تغییر در تقاضا: قیمت خود کالا ثابت و سایر عوامل تغییر می کنند



انتقال منحنی اتفاق می افتد.

سایر عوامل انتقال دهنده منحنی تقاضا

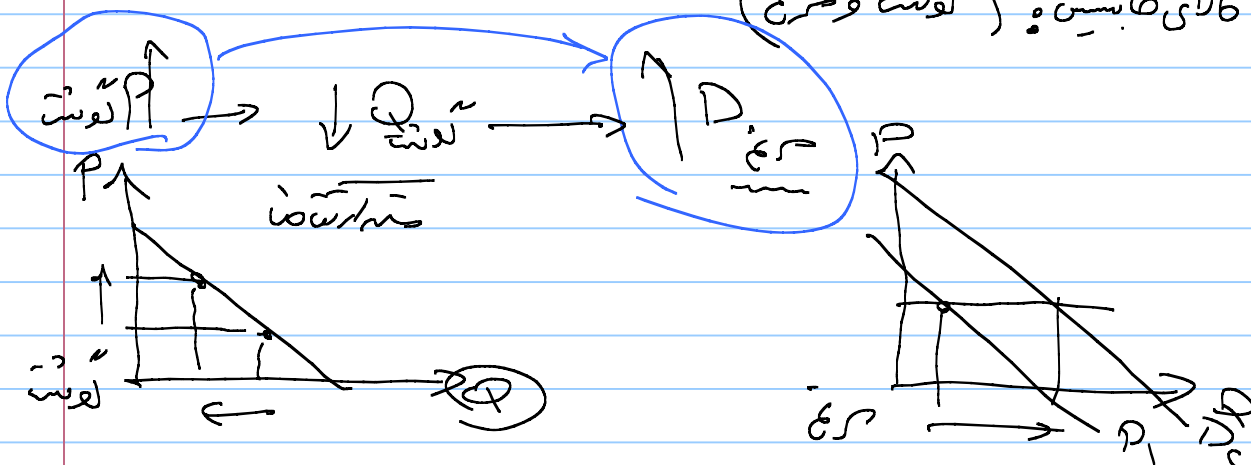


۱- درآمد (I)

عادی و هرگاه درآمد و تقاضا رابطه مستقیم داشته باشند کالای عادی است.

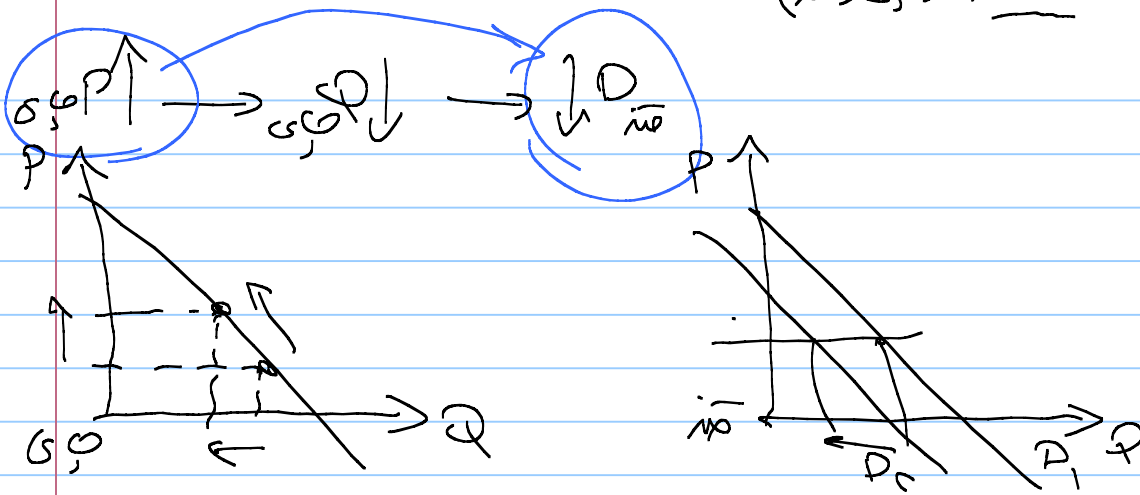
سلب و هرگاه درآمد و تقاضا رابطه معکوس داشته باشند کالای سلب است.

۲- قیمت کالای جانشین: (گوشته و مرغ)

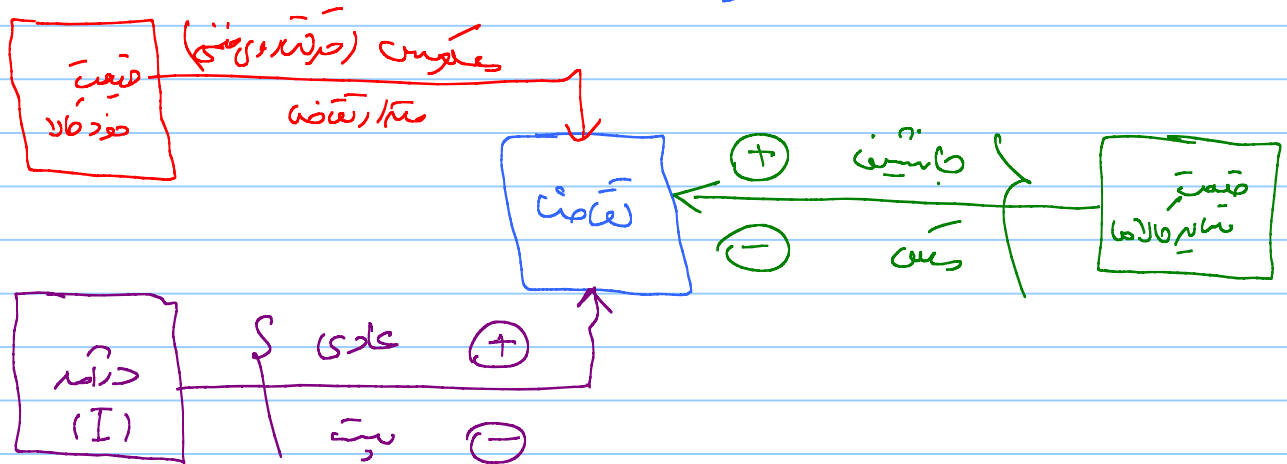


هرگاه قیمت یک کالا و تقاضای برای کالای دیگر رابطه مستقیم داشته باشند کالای جانشین هستند

۳- قیمت بالای سطح و (طریقه و قند)



هرگاه قیمت یک کالا و تقاضای آن برای یک دلیل را به علوس داشته باشند با هم افزایش پیدا کنند.



$$\begin{array}{ll}
 \underline{I} \uparrow \rightarrow \underline{Q_x} \uparrow & \text{عادی} \\
 \underline{P_x} \uparrow \rightarrow \underline{Q_x} \downarrow & \text{معا رتضا} \\
 \underline{P_y} \uparrow \rightarrow \underline{Q_x} \uparrow & \text{مبا رتضا}
 \end{array}
 \qquad
 \begin{array}{ll}
 \underline{I} \uparrow \rightarrow \underline{Q_x} \downarrow & \text{مبا رتضا} \\
 \underline{P_y} \uparrow \rightarrow \underline{Q_x} \downarrow & \text{عادی}
 \end{array}$$

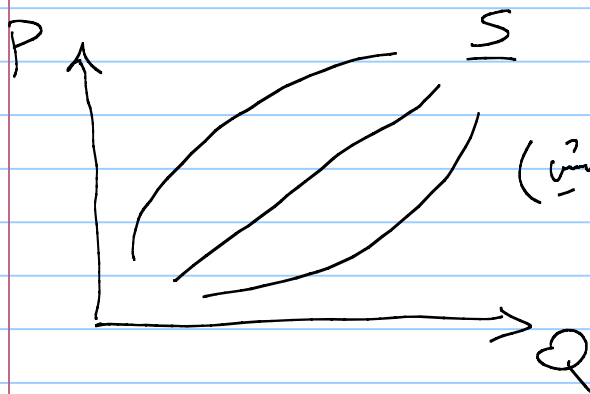
۴- میزان قیمت: (+)

۵- سطح: ()
تبدیل
آب و هوا

۶- انتظارات قیمتی و قیمت کالای دیگر در آینده و تغییراتی که
 $D \uparrow \leftarrow (+)$
 $D \downarrow \leftarrow (-)$

عرضه و رابطه بین قیمت و مقدار از دید تولید کننده

قانون عرضه: از دید تولید کننده مسائل بین قیمت و مقدار را به هم وصل می‌دهد.



قانون عرضه از روی شکل:

استعمال مربوط به عرضه صعودی مستقیم (از چپ به راست در حال افزایش)

قانون عرضه از روی معادله:

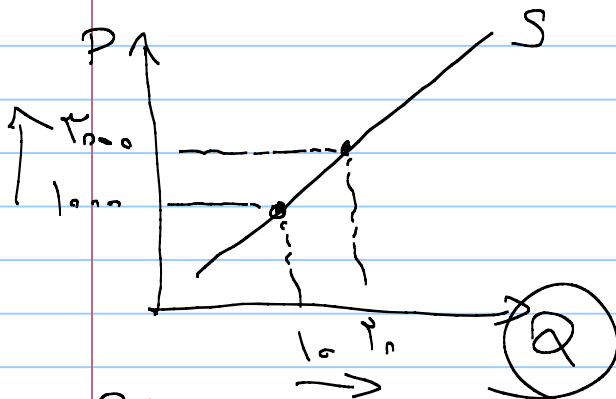
↓ $P = 100 - Q$ ↑ تقاضا

↑ $P = 10 \times Q$ عرضه

↑ $I = 100 + Q$ ↓

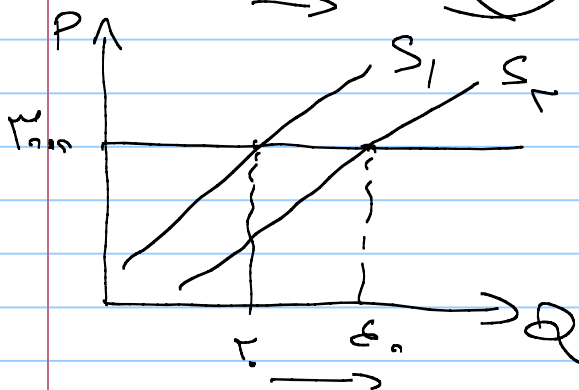
↑ $P = 10 + Q$ عرضه

↓ $P = 100/Q$ ↑ تقاضا



۱- تغییر در مقدار عرضه: قیمت خود را

در اینجا حرکت روی صحنه اتفاق می‌افتد.



۲- تغییر در عرضه: قیمت خود را ثابت و مقدار را تغییر می‌دهد

در اینجا انتقال صحنه داریم

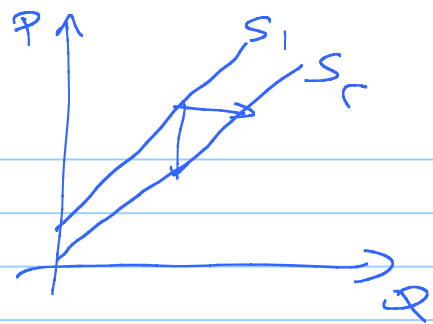
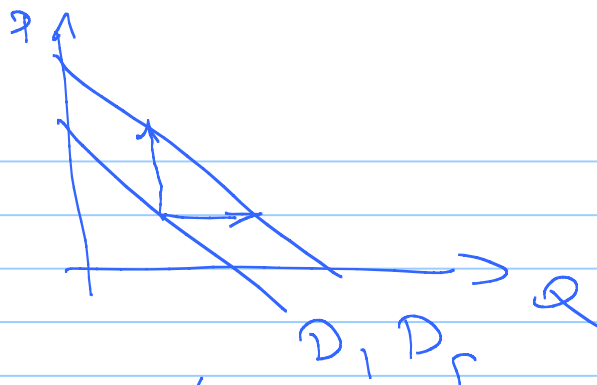
مسئله عوامل انتقال در عرضه عرضه:

۳- تعداد تولید کنندگان (+)

۱- تکنولوژی (+)

۲- قیمت عوامل تولید: (-)
(نرخ بهره، قیمت مواد اولیه)

۳- آب و هوا و آلودگی



در صورتی که رابطه انتقال یا به مثقال دهنده افزایش و جستجوی نشان دهنده کاهش است.

۸- انتقال تقاضا

۲- انتقال عرضه

۱- حرکت روی منحنی

۳- کاهش تقاضا

۳- افزایش تقاضا

۱- انتقال عرضه

۲- انتقال تقاضا

۱- حرکت روی منحنی

۳- کاهش عرضه

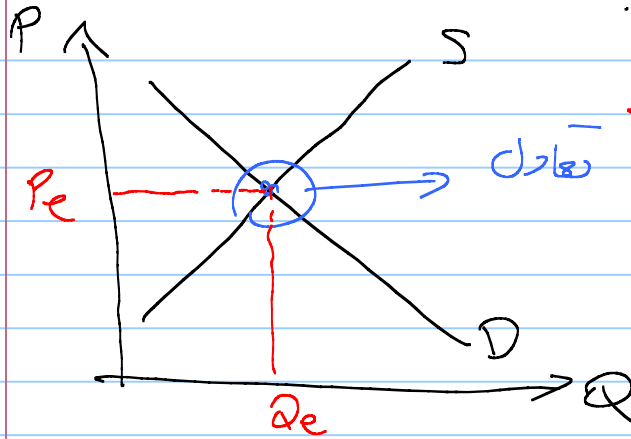
۳- افزایش عرضه

اثر سیاست و یا ارائه به روی عرضه و تقاضا :

$\left. \begin{array}{l} D \uparrow \text{ عادی} \\ D \downarrow \text{ عیب} \end{array} \right\} \leftarrow \begin{array}{l} \text{صرفاً نشانه} \text{ به درازمدت} \uparrow \\ \text{تولید کننده} \text{ به} \uparrow S \end{array} \leftarrow \text{پایان به}$

$\left. \begin{array}{l} D \downarrow \text{ عادی} \\ D \uparrow \text{ عیب} \end{array} \right\} \leftarrow \begin{array}{l} \text{صرفاً نشانه} \text{ به درازمدت} \downarrow \\ \text{تولید کننده} \text{ به} \downarrow S \end{array} \leftarrow \text{پایان به}$

تعادل: جایی که عرضه و تقاضا با یکدیگر برابر باشند.



خرده می تعادل یعنی قیمت و مقدار تقاضا می باشد.

مثال: با توجه به حالات زیر و محاسبات مناسب قیمت و مقدار تعادلی، در تعادل تعادل؟

$$\begin{aligned} D: P &= 100 - Q \\ S: P &= 10 + Q \end{aligned} \rightarrow 100 - Q = 10 + Q$$

$$2Q = 90 \rightarrow Q_e = 45$$

$$P_e = 55$$

$$P = 55$$

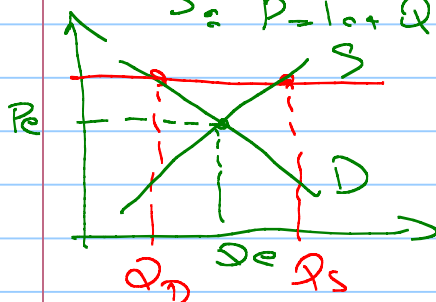
$$D: P = 100 - Q_D \xrightarrow{P=55} 55 = 100 - Q_D \rightarrow Q_D = 45$$

$$S: P = 10 + Q_S \xrightarrow{P=55} 55 = 10 + Q_S \rightarrow Q_S = 45$$

$$P = 40 \quad D: P = 100 - Q_D \xrightarrow{P=40} 40 = 100 - Q_D \rightarrow Q_D = 60$$

$$S: P = 10 + Q_S \xrightarrow{P=40} 40 = 10 + Q_S \rightarrow Q_S = 30$$

($Q_S < Q_D$) کمبود



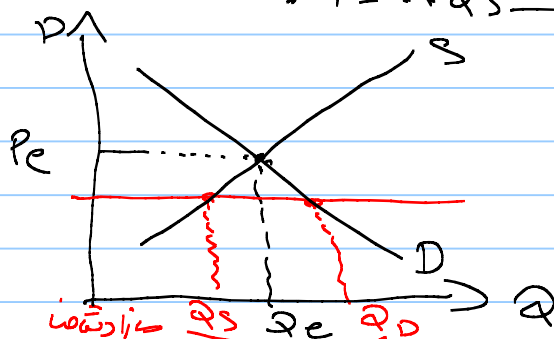
کمبود

$$D: P = 100 - Q_D \xrightarrow{P=40} 40 = 100 - Q_D \rightarrow Q_D = 60$$

$$S: P = 10 + Q_S \xrightarrow{P=40} 40 = 10 + Q_S \rightarrow Q_S = 30$$

($Q_D > Q_S$) کمبود

$$P = 40$$



مازاد